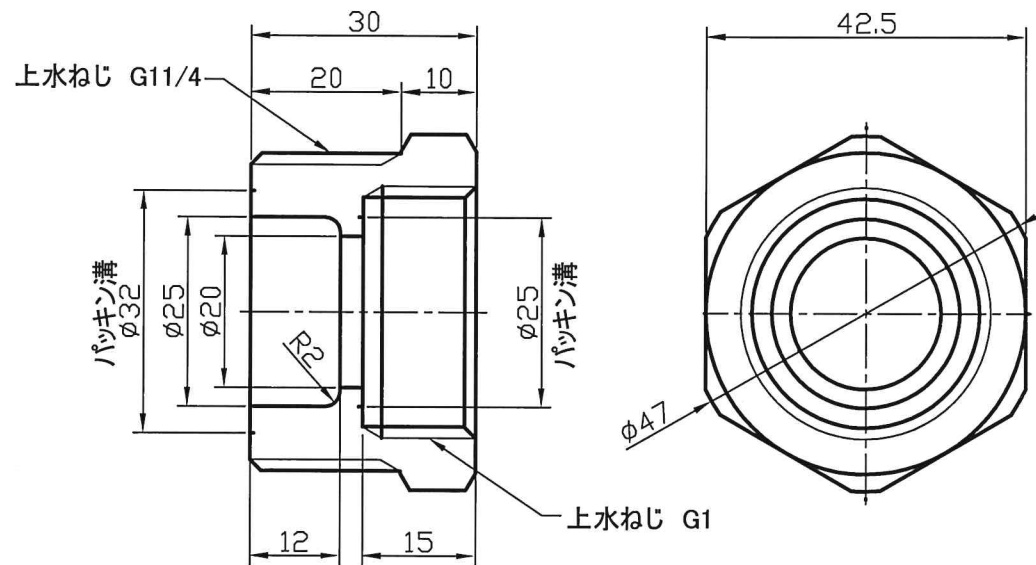
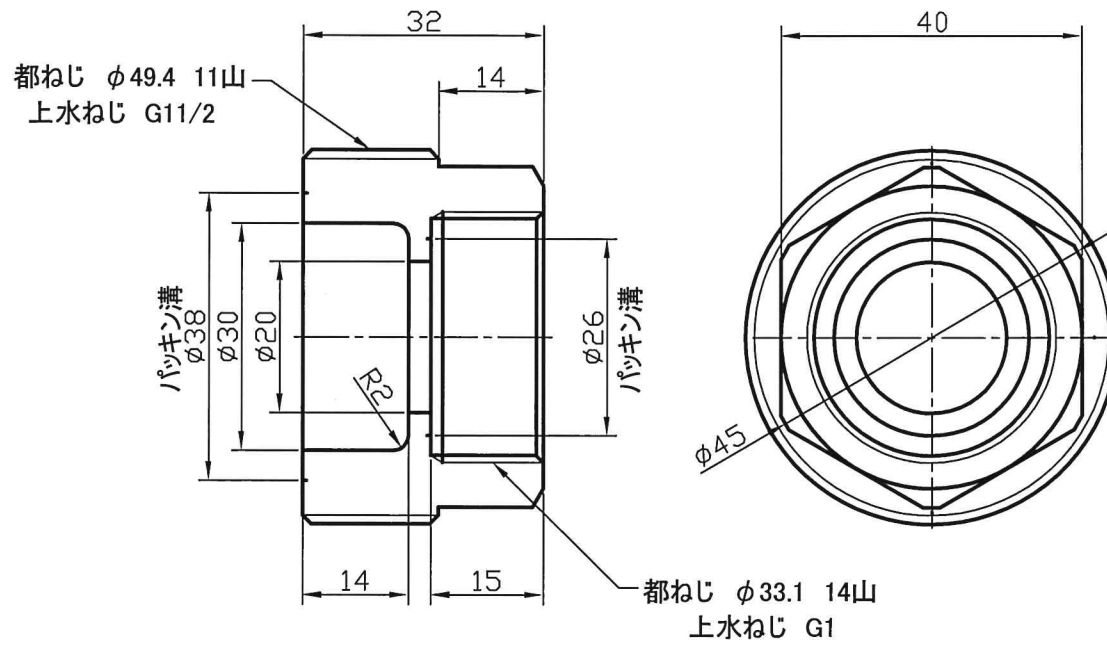


△5			品名	25×20補足管Ⅱ型 都ねじ		材質	CAC406C	
△4			型式					三角法
△3			図番			平成19年11月14日		
△2			尺度	1/1	製図	金井	検図	承認
△1								
番号	図面	変更	記事	年月日	 (株) マルホン			



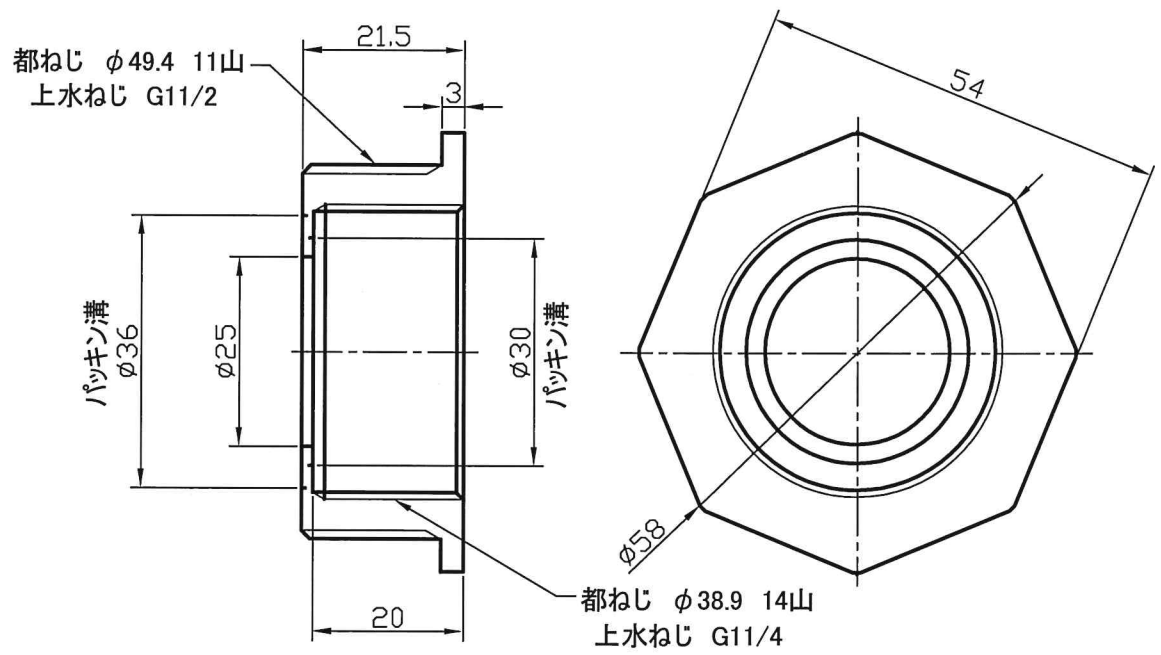
上水ねじの場合は六角頂点に溝を入れること。

△5			品名	25×20補足管Ⅱ型 上水ねじ	材質	CAC406C
△4			型式	三角法		
△3			図番	平成19年11月14日		
△2			尺度	1/1	製図	金井
△1			検図		承認	
番号	図面	変更	記事	年月日	 <b>株式会社マルホン</b>	
					<b>沼田工場</b>	




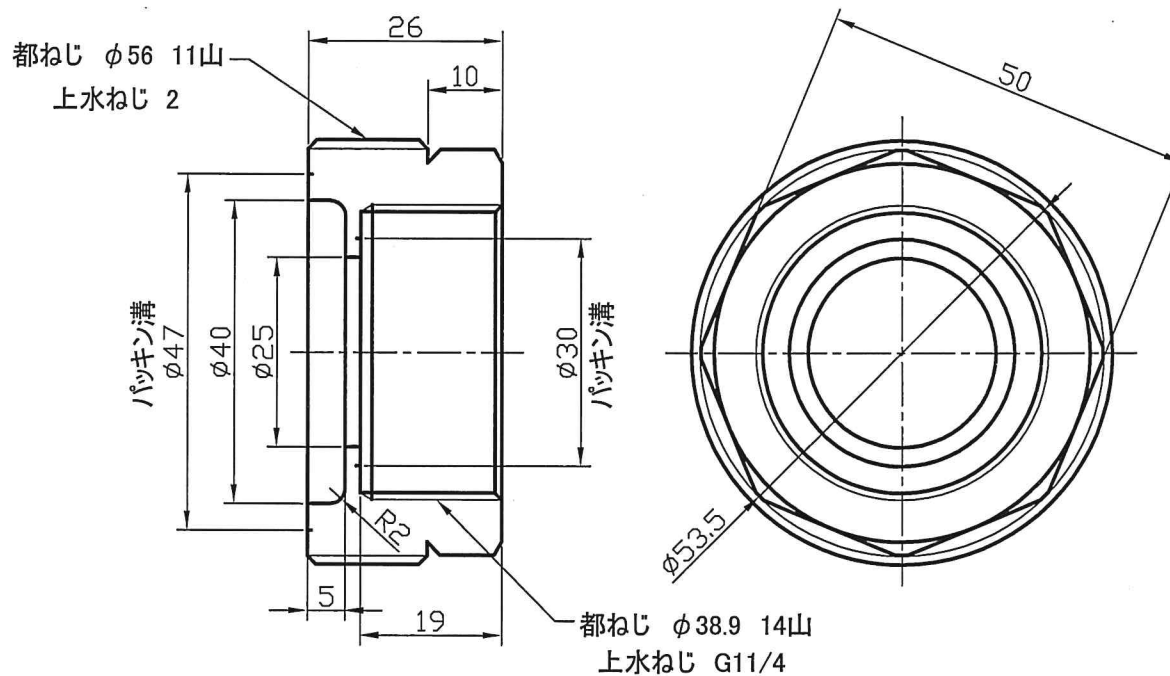
上水ねじの場合は六角頂点に溝を入れること。

△5			品名	30×20補足管Ⅱ型	材質	CAC406C
△4			型式	三角法		
△3			図番	平成19年11月14日		
△2			尺度	1/1	製図	金井
△1			検図		承認	
番号	図面	変更	記事	年月日	 <b>株式会社マルホン</b>	
					<b>沼田工場</b>	



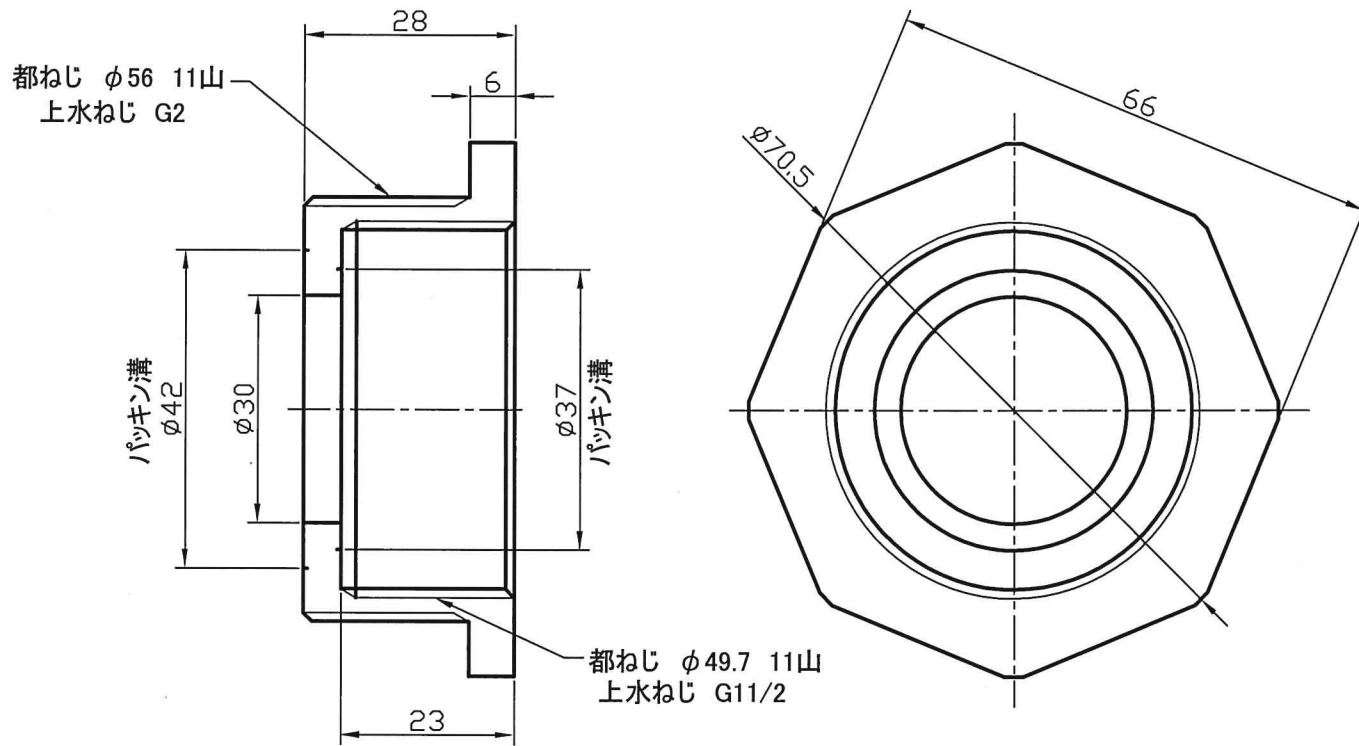
上水ねじの場合は八角頂点に溝を入れること。

5			品名	30×25補足管Ⅱ型	材質	CAC406C
4			型式	三角法		
3			図番	平成19年11月14日		
2			尺度	1/1	製図	金井
1			検図		承認	
番号	図面	変更	記事	年月日	 <b>株式会社マルホン 沼田工場</b>	



上水ねじの場合は八角頂点に溝を入れること。

△5			品名	40×25補足管Ⅱ型	材質	CAC406C
△4			型式			三角法
△3			図番		平成19年11月14日	
△2			尺度	1/1	製図	金井
△1			検図		承認	
番号	図面	変更	記事	年月日	 <b>株式会社マルホン 沼田工場</b>	



上水ねじの場合は八角頂点に溝を入れること。

5			品名	40×30補足管Ⅱ型	材質	CAC406C
4			型式	三角法		
3			図番	平成19年11月14日		
2			尺度	1/1	製図	金井
1			検図		承認	
番号	図面	変更	記事	年月日	 <b>株式会社マルホン</b> 沼田工場	